

随時  
見学・ご相談  
受付中！！

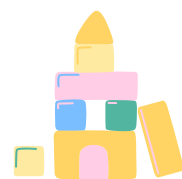


お友だち待ってるよ！



／ 児童発達支援 ／

# たんぽぽクラス



児童発達支援 たんぽぽは、学校法人白鳩学園が運営する、2歳から5歳までの未就学児を対象に母子分離型でお子様をお預かりする保育型の療育施設です。働く世代のバックアップをし続けてきた保護者支援の形を、発達に課題がある児童、そしてその保護者の皆様へ最適なサポートをするため立ち上げました。子どもひとり一人の「できること」「苦手」なことに對し丁寧に原因や背景、傾向を把握し、保護者の皆様に寄り添いお子様が成長する喜びを共に分かち合える関係を目指しています。ぜひお子様と一緒に見学にお越しください。

## 活動内容・イベント

- ◆ 外遊び
- ◆ 保育活動
- ◆ 友達と小集団の活動
- ◆ 市内散策など

## ご利用対象

- ・対象：2歳～5歳  
障害や発達特性のある未就学児
- ・定員：10名(午前・午後の2クラス各5名)
- ・療育支援時間：午前 9:00～12:10  
午後 14:00～17:10

体験随時受付中！詳細は下記までお気軽にお問い合わせください。

2024  
4月  
OPEN

たんぽぽ  
クラス

お問い合わせ

〒737-0154 広島県呉市仁方棧橋通6番23号  
学校法人 白鳩学園

児童発達支援 たんぽぽクラス Tel：0823-79-5541

